



МІНІСТЕРСТВО КУЛЬТУРИ
ТА ІНФОРМАЦІЙНОЇ ПОЛІТИКИ УКРАЇНИ

НАКАЗ

від _____ 20__ р.

Київ

№ _____

Про закріплення державного
майна за Національною академією
образотворчого мистецтва і архітектури

Відповідно до статті 70 Закону України «Про вищу освіту», пункту 11 частини першої статті 6 Закону України «Про управління об'єктами державної власності» та в межах повноважень, визначених Положенням про Міністерство культури та інформаційної політики України, затвердженим постановою Кабінету Міністрів України від 16 жовтня 2019 року № 885 (із змінами), враховуючи лист Національної академії образотворчого мистецтва і архітектури від 25 травня 2023 року № 569-09,

НАКАЗУЮ:

1. Закріпити за Національною академією образотворчого мистецтва і архітектури (код ЄДРПОУ 02214165) на праві господарського відання окреме нерухоме майно державної форми власності, що належить до сфери управління Міністерства культури та інформаційної політики України згідно з переліком, що додається.

2. Ректору Національної академії образотворчого мистецтва і архітектури Цугорку О.П. забезпечити:

2.1. проведення державної реєстрації права власності держави в особі Міністерства культури та інформаційної політики України та похідних речових прав на нерухоме майно, що зазначене в пункті 1 цього наказу;



2.2. у 10-денний термін з моменту проведення державної реєстрації повідомити Міністерство культури та інформаційної політики України про вчинені дії;

2.3. вживати заходи щодо ефективного використання та збереження майна, закріпленого відповідно до цього наказу.

3. Контроль за виконанням цього наказу покласти на державного секретаря Юрія ЛЕЩУКА.

Міністр

Олександр ТКАЧЕНКО



Додаток
до наказу Міністерства культури та
інформаційної політики України
«Про закріплення державного майна
за Національною академією
образотворчого мистецтва і
архітектури»

Перелік нерухомого державного майна,
що закріплюється за Національною академією образотворчого мистецтва і
архітектури на праві господарського відання

№ з/п	Назва майна	Місцезнаходження	Площа, кв.м.
1.	Навчальний корпус зі спортзалом	м. Київ, Вознесенський узвіз, 20	3759,2



КИЇВСЬКЕ МІСЬКЕ БЮРО ТЕХНІЧНОЇ ІНВЕНТАРИЗАЦІЇ
та реєстрації права власності на об'єкти нерухомого майна

Область _____
Район Шевченківський

Інвентаризаційна
справа № 18037

Рєєстровий № _____

ТЕХНІЧНИЙ ПАСПОРТ

на громадський (виробничий) будинок (приміщення)

Навчальний корпус зі спортзалом

(призначення)

№ 20 вулиця (провулок, площа) Смирнова-Ласточкина

місто (селище, село) _____ Київ

Замовник технічної інвентаризації або
уповноважена ним особа (прізвище, ім'я
та по батькові фізичної особи або
найменування юридичної особи)

Місце проживання, серія і номер
паспорта фізичної особи або
місцезнаходження, код за ЄДРПОУ
юридичної особи

Національна академія образотворчого
мистецтва і архітектури

04053, м.Київ, вул. Смирнова -Ласточкина, буд 20.

код за ЄДРПОУ 02214165

Склад

Ткачук С.М.

(ім'я, прізвище)

Паспорт виготовлено станом на

28 лютого 08 року

Контроль виконано

2013р.

Ткачук С.М.

ЛПБ інвентаризатора/

РОМАШЕВА Н.О
АЕ 001521

(ім'я, прізвище, серія та
номер кваліфікаційного
сертифіката, М.П.)

Начальник БТІ

М.П.



ПЛАН

поверхів громадського (виробничого) будинку (приміщення)

Навчальний корпус зі спортзалом

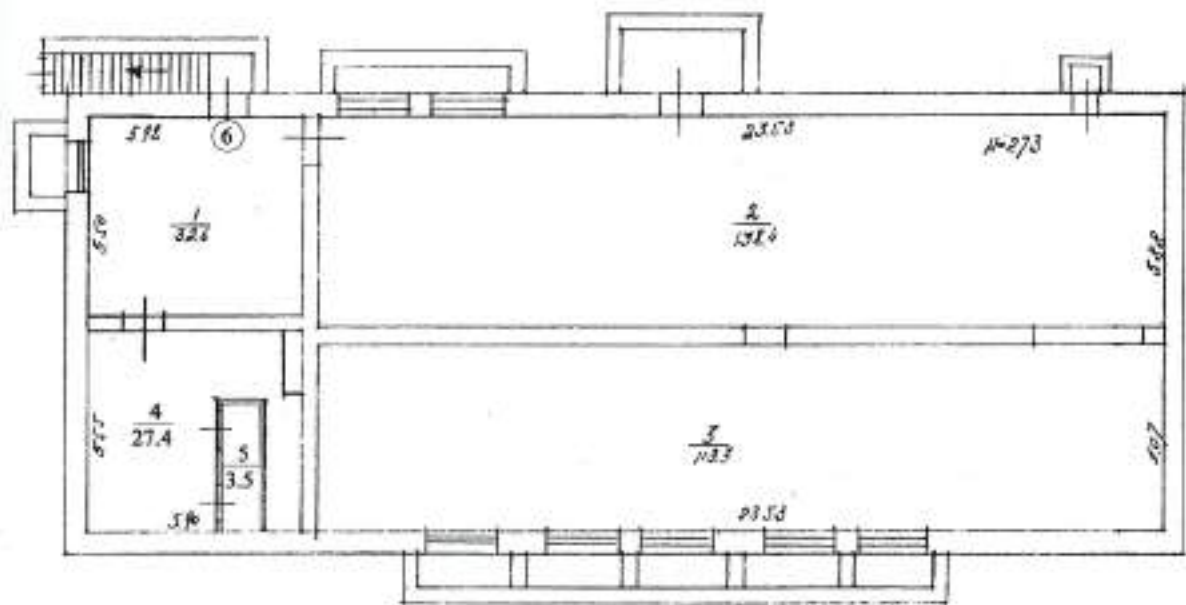
(призначення)

вулиця (провулок площа) _____ Смирнова-Ласточкина буд. № 20

місто (селище, село) _____ м. Київ

Маштаб 1:200

Підвал літ "Б"



Об'єкт самочинно реконструйовано.

ПЛАН

поверхів громадського (виробничого) будинку (приміщення)

Навчальний корпус зі спортзалом

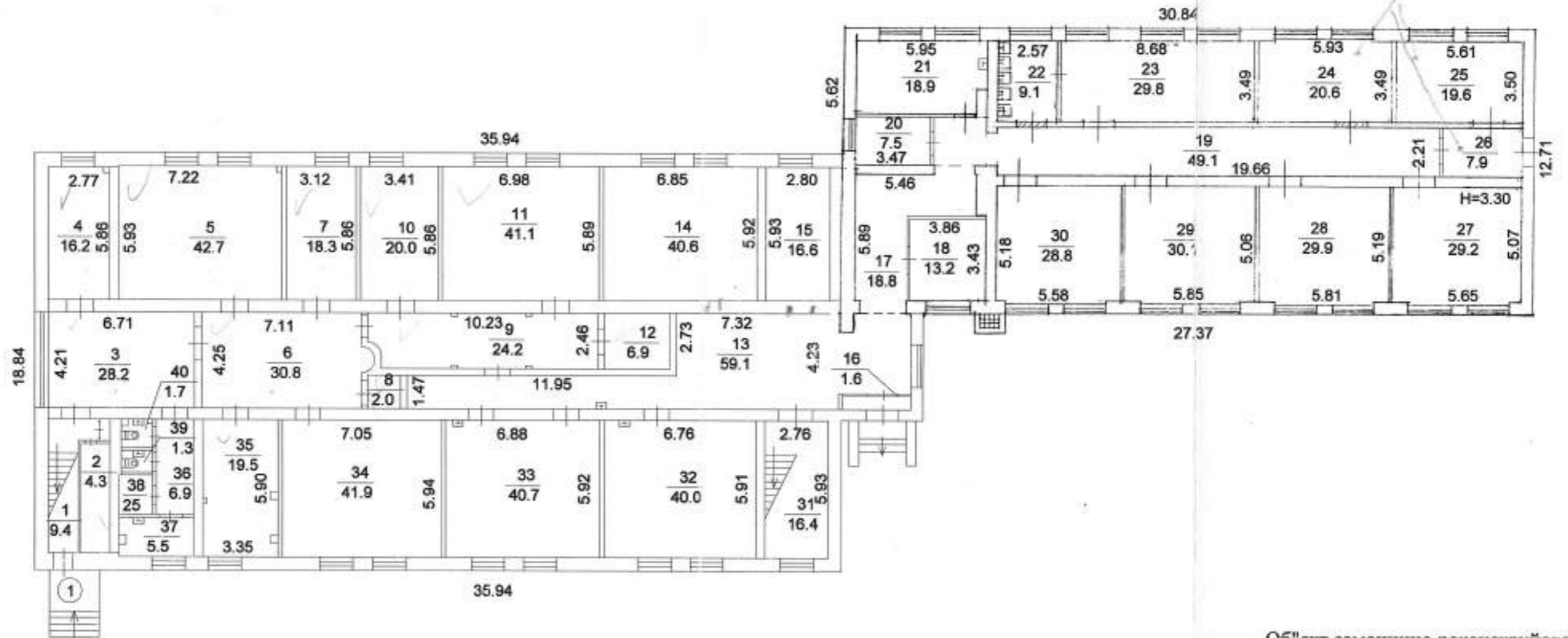
(призначення)

вулиця (провулок площі) Смирнова-Ласточкина буд. № 20

місто (селище, село) м. Київ

Маштаб 1:200

Поверх 1 літ "Б"



Об'єкт самостійно реконструйовано.

ПЛАН

поверхів громадського (виробничого) будинку (приміщення)

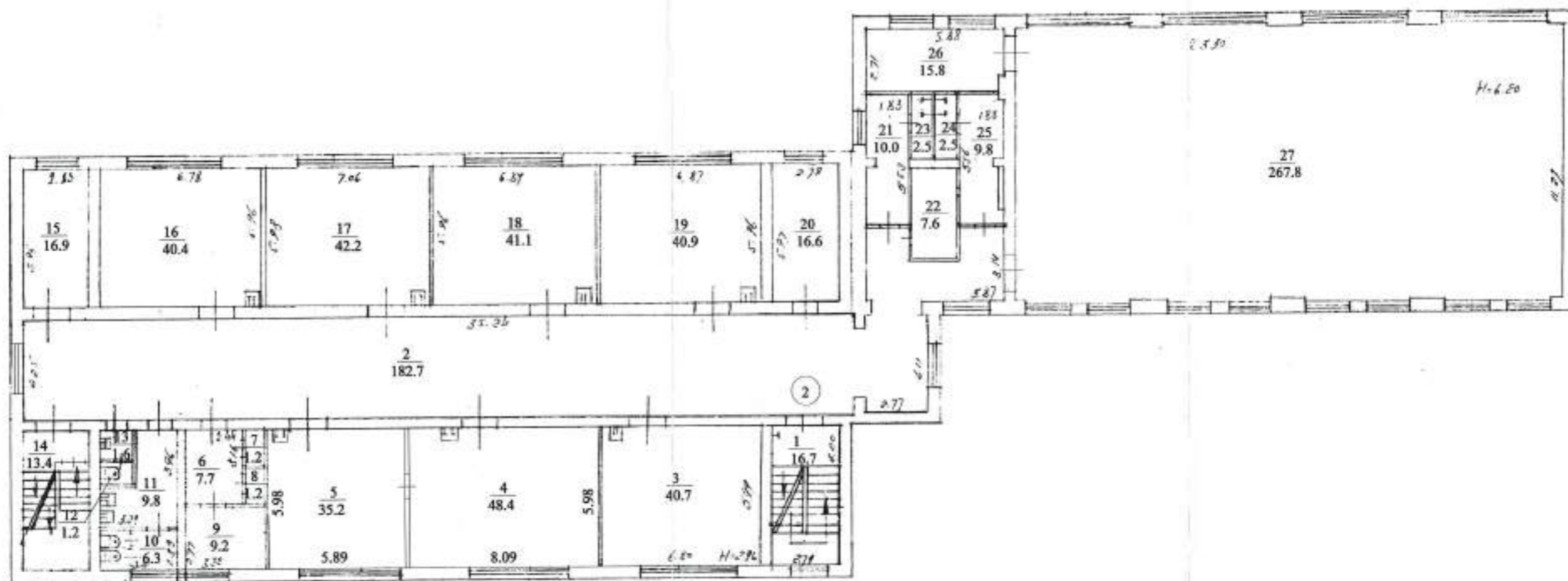
Навчальний корпус зі спортзалом

вулиця (провулок площа) ^(призначення) Смирнова-Ласточкина буд. № 20

місто (селище, село) м. Київ

Маштаб 1:200

Поверх 2 літ "Б"



Об'єкт самостійно реконструйовано.

ПЛАН

поверхів громадського (виробничого) будинку (приміщення)

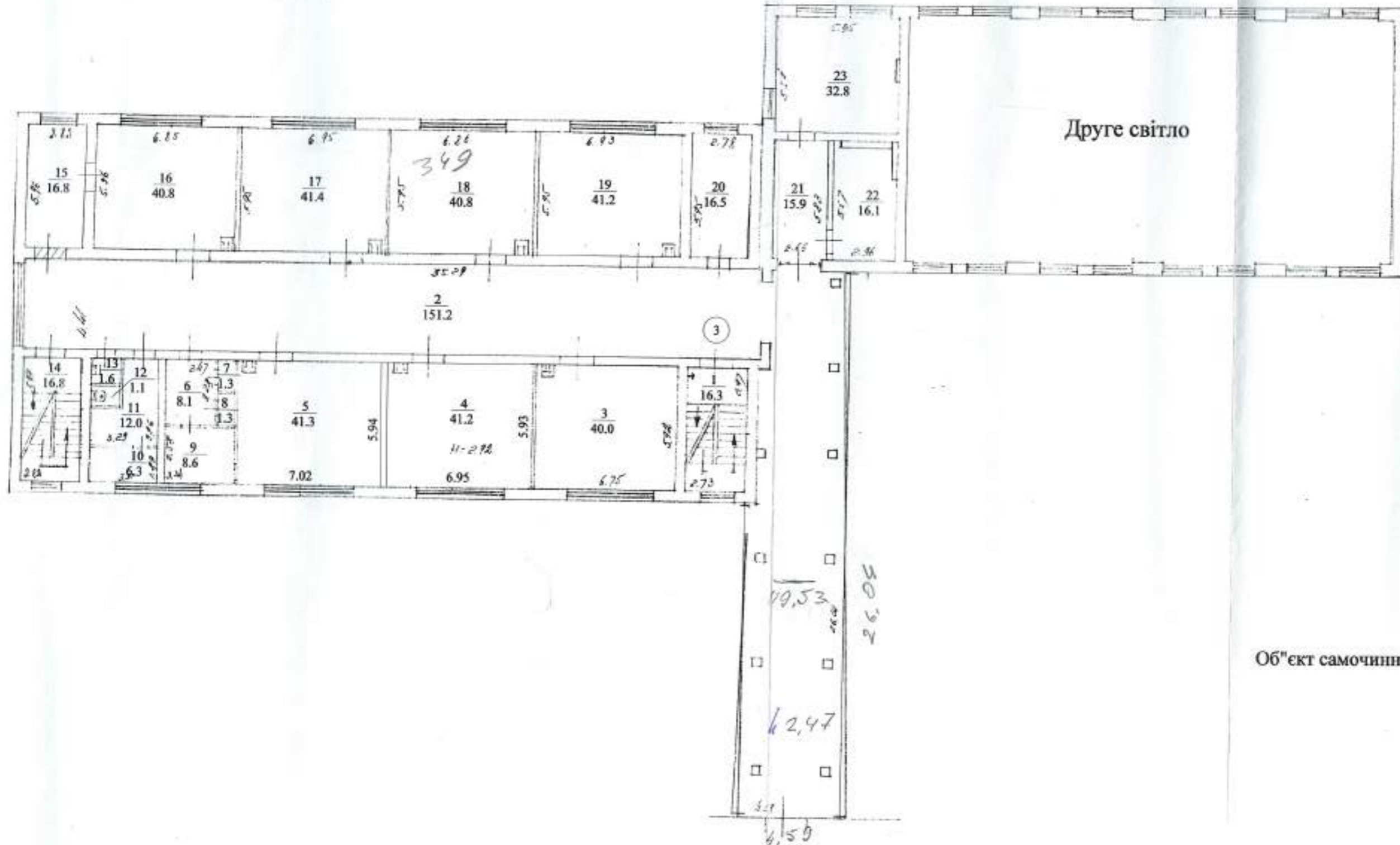
Навчальний корпус зі спортзалом

вулиця (провулок площа) Смирнова-Ласточкина буд. № 20

місто (селище, село) м. Київ

Маштаб 1:200

Поверх 3 літ "Б"



Об'єкт самостійно реконструйовано.

ПЛАН

поверхів громадського (виробничого) будинку (приміщення)

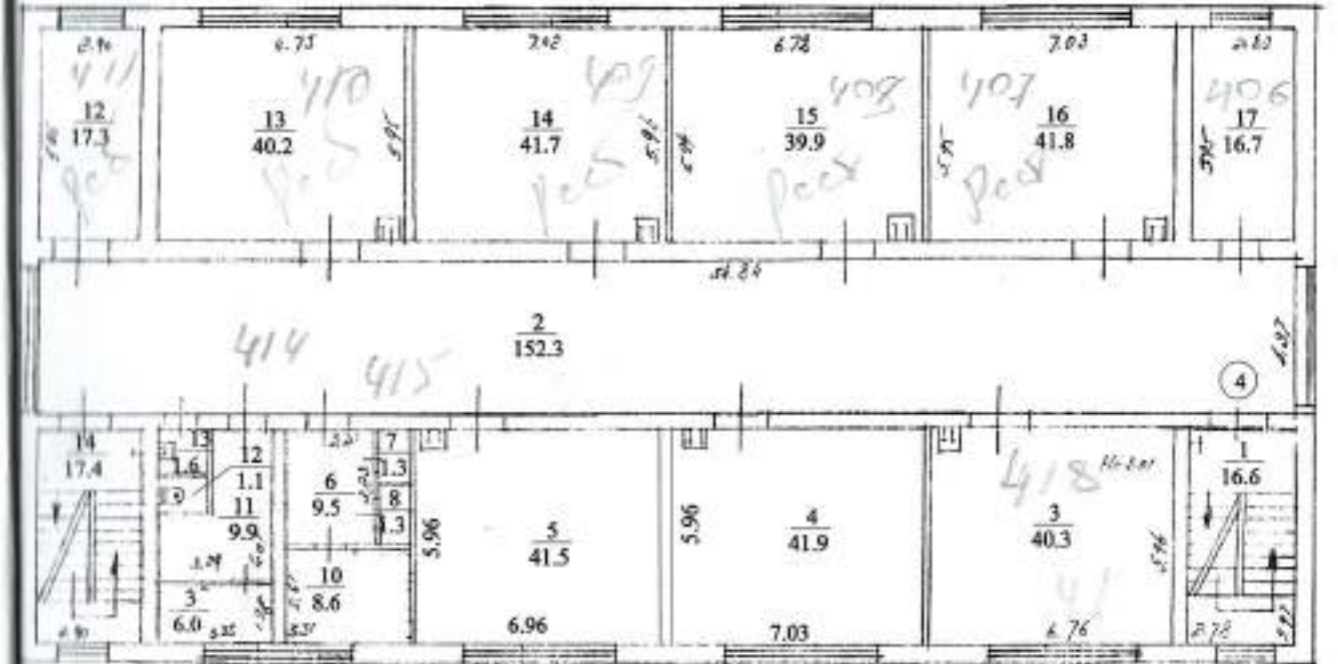
Навчальний корпус зі спортзалом

вулиця (провулок площа) Смирнова-Ласточкина буд. № 20

місто (селище, село) м. Київ

Маштаб 1:200

Поверх 4 літ "Б"



Об'єкт самостійно реконструйовано.

ПЛАН

поверхів громадського (виробничого) будинку (приміщення)

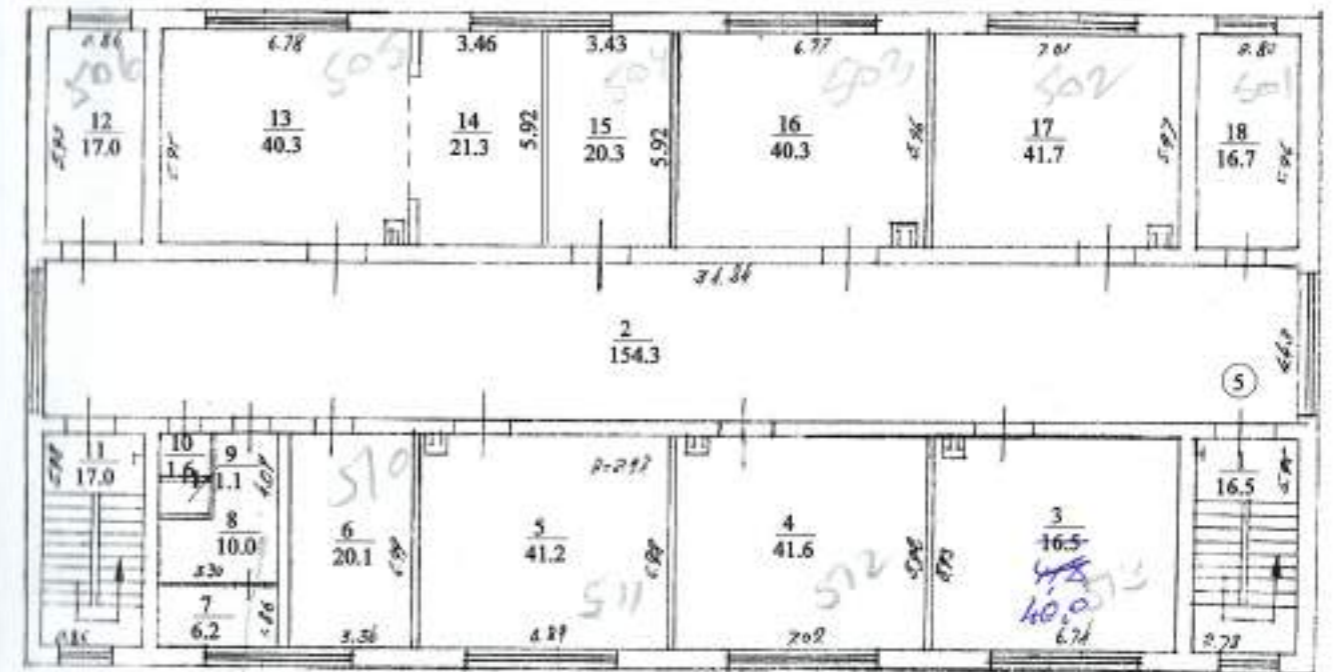
Навчальний корпус зі спортзалом

вулиця (провулок площа) Смирнова-Ласточкина буд. № 20

місто (селище, село) м. Київ

Маштаб 1:200

Поверх 5 літ "Б"



Об'єкт самостійно реконструйовано.

ЕКСПЛІКАЦІЯ

приміщень до плану поверхів громадського (виробничого) Будинку (приміщення) № 20, літер Б
вулиця (провулок, площа) Смирнова - Ласточкіна
місто (селище, село) Київ

Літер за поверхом	Поверх	Номери груп приміщень	Номер приміщення	Призначення приміщення	Загальна площа приміщення (показана за формулами розрахунку площ) (кв.м)	Площа приміщень (кв. м)			Площа ліній приміщень (кв.м)	Площа приміщень загального користування (кв.м)	Самостійно збудована, переобладнана площа приміщень (кв.м)	Примітка
						корисна (сума гр. 8 та 9)	освоєна	допоміжна				
1	2	3	4	5	6	7	8	9	10	11	12	13
Б	підв	6	1	підсобне	32,6			32,6				
			2	підсобне	138,4			138,4				
			3	підсобне	119,3			119,3				
			4	підсобне	27,4			27,4				
			5	підсобне	3,5			3,5				
				Всього по підвалу	321,2			321,2				
Б	1	1	1	сходи	8,4			8,4				
			2	комора	4,3			4,3				
			3	коридор	28,2		28,2					
			4	службове	16,2		16,2					
			5	службове	42,7		42,7					
			6	коридор	30,8		30,8					
			7	службове	18,3		18,3					
			8	комора	2,0		2,0					
			9	коридор	24,2		24,2					
			10	службове	20,0		20,0					
			11	службове	41,1		41,1					
			12	комора	6,9		6,9					
			13	коридор	59,1		59,1					
			14	службове	40,6		40,6					
			15	службове	16,6		16,6					
			16	тамбур	1,6		1,6					
			17	коридор	18,8		18,8					
			18	підсобне	13,2		13,2					
			19	коридор	49,1		49,1					
			20	підсобне	7,5		7,5					
			21	службове	18,9		18,9					
			22	підсобне	9,1		9,1					
			23	службове	19,8		19,8					
			24	службове	20,7		20,7					
			25	службове	19,6		19,6					
			26	коридор	7,9		7,9					
			27	службове	29,2		29,2					
			28	службове	29,9		29,9					
			29	службове	30,1		30,1					
			30	службове	28,8		28,8					
			31	сходи	16,4		16,4					
			32	службове	40,0		40,0					
			33	службове	40,7		40,7					
			34	службове	41,9		41,9					
			35	службове	19,5		19,5					
			36	коридор	6,9		6,9					
			37	кухня	5,5		5,5					
			38	підсобне	2,5		2,5					
			39	вбиральня	1,3		1,3					
			40	вбиральня	1,7		1,7					
				Всього по 1-му поверху	841,0		578,2	261,8				
Б	2	2	1	Сходи	16,7			16,7				
			2	Коридор	182,7			182,7				
			3	Майстерня	40,7		40,7					
			4	Майстерня	48,4		48,4					
			5	Майстерня	35,2		35,2					
			6	вмивальник	7,7		7,7					
			7	комора	1,2		1,2					

		8	комора	1,2		1,2			
		9	вбиральня	9,2		9,2			
		10	вбиральня	6,3		6,3			
		11	вмивальник	9,8		9,8			
		12	вбиральня	1,6		1,6			
		13	вмивальник	1,2		1,2			
		14	сходи	17,1		17,1			
		15	Майстерня	16,9		16,9			
		16	Майстерня	40,4		40,4			
		17	Майстерня	42,2		42,2			
		18	Майстерня	41,1		41,1			
		19	Майстерня	40,9		40,9			
		20	Майстерня	16,6		16,6			
		21	роздягальня	10,0		10,0			
		22	підсобне	7,6		7,6			
		23	душова	2,5		2,5			
		24	душова	2,5		2,5			
		25	роздягальня	9,8		9,8			
		26	спорт зал	15,8		15,8			
		27	спорт зал	267,6		267,6			
			Всього по 2-му поверху	893,1	322,4	570,7			
	3	3	1	сходи	16,3		16,3		
Б			2	коридор	151,2		151,2		
			3	майстерня	40,0	40,0			
			4	майстерня	41,2	41,2			
			5	майстерня	41,7	41,7			
			6	підсобне	8,1		8,1		
			7	комора	1,3		1,3		
			8	комора	1,3		1,3		
			9	підсобне	8,6		8,6		
			10	вбиральня	6,3		6,3		
			11	вмивальник	12,0		12,0		
			12	вбиральня	1,1		1,1		
			13	вмивальник	1,6		1,6		
			14	сходи	16,8		16,8		
			15	майстерня	16,8	16,8			
			16	майстерня	40,8	40,8			
			17	майстерня	41,4	41,4			
			18	майстерня	40,8	40,8			
			19	майстерня	41,2	41,2			
			20	майстерня	16,5	16,5			
			21	архів	15,9	15,9			
			22	архів	16,1	16,1			
			23	архів	32,8	32,8			
			Всього по 3-му поверху	609,8	385,2	224,6			
	4	4	1	сходи	16,6		16,6		
Б			2	коридор	152,3		152,3		
			3	майстерня	40,3	40,3			
			4	майстерня	41,9	41,9			
			5	майстерня	41,5	41,5			
			6	підсобне	9,5		9,5		
			7	комора	1,3		1,3		
			8	комора	1,3		1,3		
			9	підсобне	8,6		8,6		
			10	підсобне	6,0		6,0		
			11	підсобне	9,9		9,9		
			12	вбиральня	1,1		1,1		
			13	вмивальник	1,6		1,6		
			14	сходи	17,4		17,4		
			15	майстерня	17,3	17,3			
			16	майстерня	40,2	40,2			
			17	майстерня	41,7	41,7			
			18	майстерня	39,9	39,9			
			19	майстерня	41,8	41,8			
			20	майстерня	16,7	16,7			
			Всього по 4 - му поверху	546,9	321,3	225,6			
	5	5	1	сходи	16,5		16,5		
Б			2	Коридор	154,3		154,3		
			3	Майстерня	40,0	40,0			
			4	Майстерня	41,6	41,6			
			5	Майстерня	41,2	41,2			
			6	Майстерня	20,1	20,1			
			7	підсобне	6,2		6,2		
			8	підсобне	10,0		10,0		
			9	вбиральня	1,0		1,0		
			10	вбиральня	1,6		1,6		
			11	сходи	17,0		17,0		

		12	Майстерня	17,0	17,0				
		13	Майстерня	40,3	40,3				
		14	Майстерня	21,3	21,3				
		15	Майстерня	20,3	20,3				
		16	Майстерня	40,3	40,3				
		17	Майстерня	41,8	41,8				
		18	Майстерня	16,7	16,7				
			Всього по 3-му поверху	547,2	340,6	206,6			
			Всього по літ "Б"	3759,2	1948,7	1810,5	0		
		21.08.2013	Виконав						Ткачук С.М.
									(підпис, прізвище)
			Перевіряв						Ромашова Н.О.
									(підпис, прізвище)

ХАРАКТЕРИСТИКА БУДИНКУ, ГОСПОДАРЬСЬКИХ БУДІВЛЬ ТА СПОРУД

Літер	Назва об'єкта	Рік побудови	Опис основних конструктивних елементів																Інженерне обладнання						Об'єм (куб.м.)	Висота (м.)	Площа (кв.м.)	Будівельна вартість (грн.)	% зносу	Інвентаризаційна вартість (грн.)	
			Фундамент	Стіни	Покрівля	перегородка	підлога	сходи	електрика	водопровід	каналізація	газопровід	виз. опалення	ліфт	сміттєпров.	10	11	12	13	14	15	16	17	18							19
1	2	3	4	5	6	7	8	9	10	11	12	13	14	15	16	17	18	19	20	21	22										
Б	Основна частина	1969	цегляний стрічковий	цегляні	рулонна	з/б панелі	паркет	з/б марш	так	так	так					655,5	16,37	10731	вартість не визначалась												
Б1	Основна частина	1969	цегляний стрічковий	цегляні	рулонна	з/б панелі	паркет	з/б марш	так	так	так					392,0	9,93	3893	вартість не визначалась												
	підвал	1969	цегляний	цегляні		з/б панелі	цемент	з/б марш	так							392,0	3,03	1188	вартість не визначалась												
Б2	Основна частина	1969	цегляний стрічковий	цегляні	рулонна	з/б панелі	паркет		так	так	так					16,6	9,93	167	вартість не визначалась												
	галерея	1969		сипло	рулонна	з/б панелі	паркет		так							102,7	2,60	267	вартість не визначалась												
	ганки	1969	бетонні													15,2															
	прямки	1969	бетонні													40,3															
	вхід в підвал	1969	бетонний													10,1															
	Усього :															1128,9		16246	вартість не визначалась												

